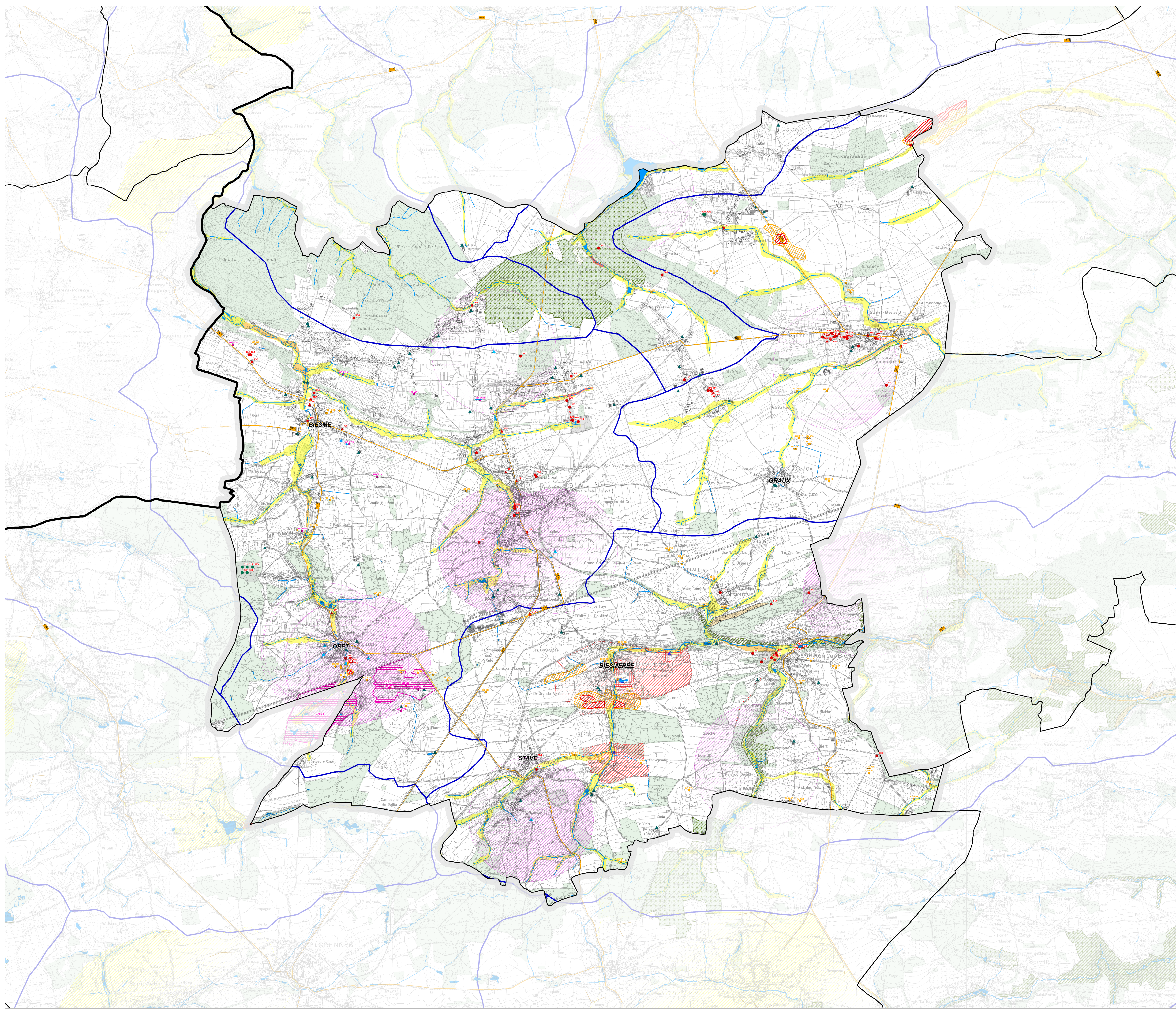


### Légende

- RISQUE NATUREL**
- ZONE ET SITE KARSTIQUE**
  - Sites karstiques - Hors contraintes
  - ▨ contrainte forte
  - ▨ contrainte modérée
  - ▨ contrainte faible
- CARRIÈRES**
  - Carrières
  - ▨ Carrières
- RISQUE D'ÉBOULEMENT**
  - ▨ CONSIDERÉS A CONTRAINTE FAIBLE
  - ▨ CONSIDERÉS A CONTRAINTE MODÉRÉE
  - ▨ CONSIDERÉS A CONTRAINTE FORTE
- ALÉA D'INONDATION**
  - ▨ Faible
  - ▨ Moyen
  - ▨ Fort
- ADESAS**
  - ▨ Point de vue remarquable (ADESA)
  - ▨ Périmètre d'intérêt paysager (ADESA)
- ARBRES ET GROUPES D'ARBRES**
  - Arbre non localisé
  - Arbre
  - ▲ Groupe d'arbres
- HAIES ET ALIGNEMENTS D'ARBRES**
  - ▨ Haie
  - ▨ Alignement d'arbres
  - ▨ Zone de haie
  - ▨ Site
- LIMITES ADMINISTRATIVES**
  - ▨ Province
  - ▨ Commune
  - ▨ Limite de parcelle et bâtiment (Situation au 01.01.2008)
- PROTECTION DES EAUX SOUTERRAINES**
  - ▲ Captages pour lesquels il existe une zone de prévention arrêtée
  - ▲ Captages pour lesquels il existe une zone de prévention forfaitaire
  - ▲ Captages pour lesquels il n'existe pas de zone de prévention
- ZONES DE PRÉVENTION RAPPROCHÉES IA**
  - ▨ Zone forfaitaire
  - ▨ Zone arrêtée
- ZONES DE PRÉVENTION ÉLOIGNÉES IIB**
  - ▨ Zone forfaitaire
  - ▨ Zone arrêtée
- BASSIN ORI**
  - ▨ Bassin ORI
- CONSERVATION DE LA NATURE**
  - ▨ Cavités souterraines d'intérêt scientifique
  - ▨ Parcs naturels
  - ▨ Réserves forestières
  - ▨ Réserves naturelles agréées
  - ▨ Réserves naturelles domaniales
  - ▨ Zones humides d'intérêt biologique
  - ▨ Zones de protection spéciale
  - ▨ Zones spéciales de conservation
  - ▨ Zones Natura2000
- RÉSEAU DE COMMUNICATION**
  - Gare
  - ▨ Voie ferrée
  - ▨ Autoroute
  - ▨ Nationale et voirie locale
  - ▨ Etang et plan d'eau
  - ▨ Cours d'eau
  - ▨ Bois



### ANALYSE DE LA SITUATION EXISTANTE

DOSSIER	PROGRAMME COMMUNAL DE DEVELOPPEMENT RURAL	DOSSIER
COMMUNE	Commune de : <b>METTET</b> (INS : 92087)	COMMUNE
CARTE	ENVIRONNEMENT & CONTRAINTES PHYSIQUES	CARTE
EDITION	VERSION : Décembre 2009	EDITION
SOURCES	SOURCES: SPW-DGATLP SPW-DIGRAME DGO des Routes et des Bâtiments Institut géographique national de Belgique Des données n'ont pas leur origine et/ou sont présentées pour information. Elles ne sont pas intentionnellement corrigées. L'auteur du document n'est en aucun cas responsable quant au contenu de ces données. L'utilisateur est invité à être très prudent dans l'utilisation de ces données.	SOURCES
MAÎTRE D'ŒUVRE	<b>ADMINISTRATION COMMUNALE DE METTET</b> Place Joseph Meunier, 1 - B-5046 METTET Tél. +32 (0)71 72 00 70 - Fax. +32 (0)71 72 72 40 Adresse internet: www.mettet.be Courriel: info@mettet.be	MAÎTRE D'ŒUVRE
AUTEUR PROJET	<b>BUREAU ECONOMIQUE DE LA PROVINCE DE NAMUR</b> Avenue Sergent Vinhoff 2 - 5000 NAMUR Tél. 02371 71 71 - Fax 08171 71 00 Adresse internet: www.bep.be Courriel: info@bep.be	AUTEUR PROJET