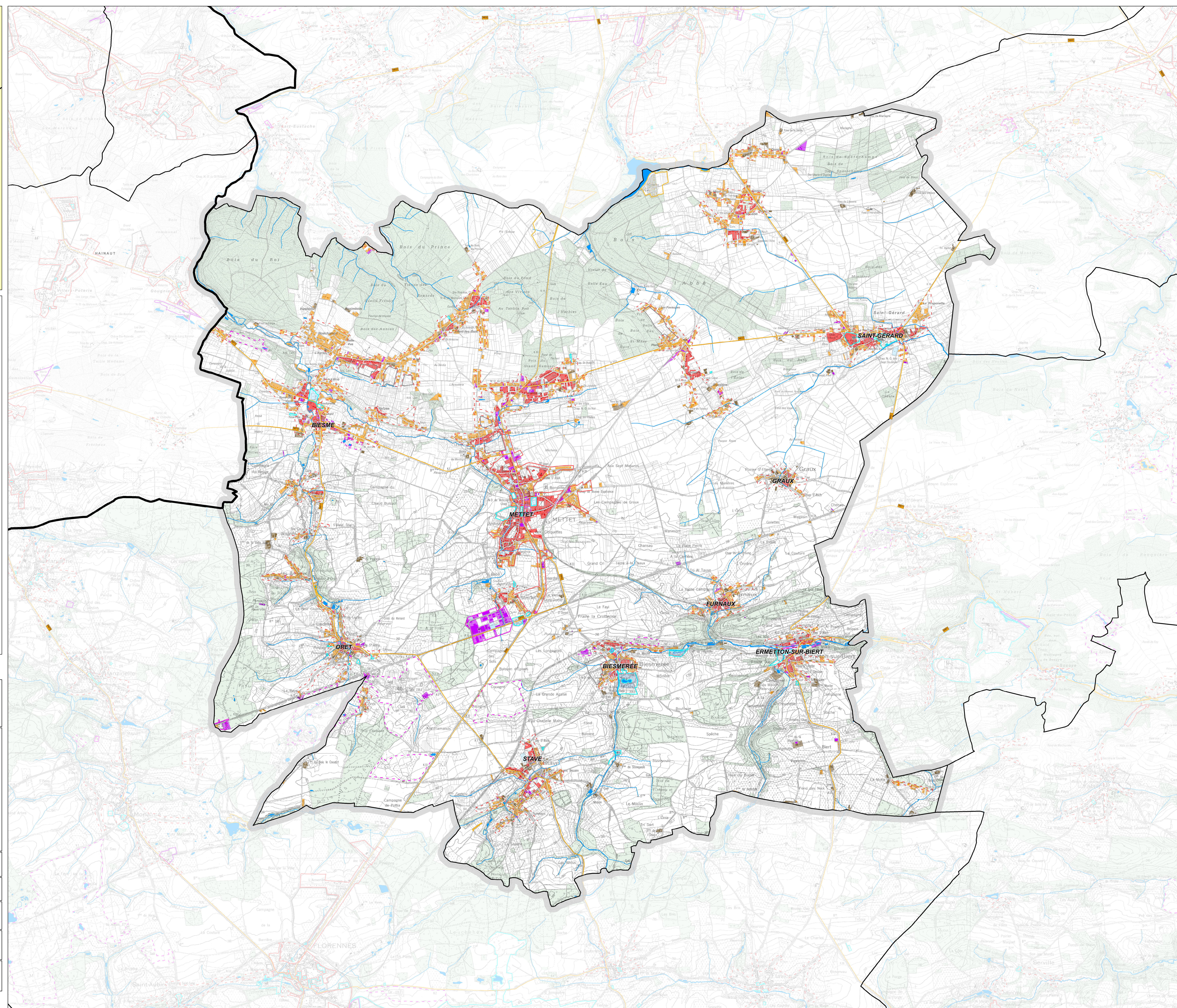


Légende

- BÂTI À USAGE RÉSIDENTIEL**
 - Ilot urbain continu
 - Ilot urbain discontinu
 - Ensemble d'appartements en buildings disjointes
 - Tissu bâti continu
 - Tissu bâti discontinu
- BÂTI À USAGE AGRICOLE**
 - Bâtiment agricole
- BÂTI À USAGE COLLECTIF (ÉQUIPEMENT ET SERVICE À LA POPULATION)**
 - Équipement et service à la population
- BÂTI À USAGE COLLECTIF (ÉQUIPEMENT TECHNIQUE)**
 - Équipement technique
- BÂTI À USAGE INDUSTRIEL ET ARTISANAL**
 - PME, grande distribution, ...
- BÂTI MONUMENTAL**
 - Eglise, château, ...
- ZONE URBANISABLE AU PLAN DE SECTEUR**
 - Habitat
 - Habitat à caractère rural
 - Services publics et équipements communaux
 - Loisirs
 - Activité économique mixte
 - Activité économique industrielle
 - Extraction
 - Aménagement communal concerté
- RÉSEAU DE COMMUNICATION**
 - Gare
 - Voie ferrée
 - Autoroute
 - Nationale et voirie locale
 - Etang et plan d'eau
 - Cours d'eau
- LIMITE ADMINISTRATIVE**
 - Province
 - Commune
 - Limite de parcelle et bâtiment (Situation au 01.01.2008)



ANALYSE DE LA SITUATION EXISTANTE

PROGRAMME COMMUNAL DE DEVELOPPEMENT RURAL

Commune de :
METTET
(INS : 92087)

STRUCTURE DU BÂTI

4

VERSION: Décembre 2009 ECHELLE: 0 250 500 Mètres

SOURCES: SPW DGRTP, SPW DGRAP, DGO des Routes et des Bâtiments, Institut National Géographique de Belgique

ADMINISTRATION COMMUNALE DE METTET
Place Joseph Meunier, 1 - B-5046 METTET
Tel: +32 (0)71 72 00 70 - Fax: +32 (0)71 72 72 40
Adresse internet: www.mettet.be
Courriel: info@mettet.be

BUREAU ECONOMIQUE DE LA PROVINCE DE NAMUR
Avenue Sergeant Vinnoff 2 - 5000 NAMUR
Tel: 02371 71 71 - Fax: 02171 71 00
Adresse internet: www.bep.be
Courriel: info@bep.be